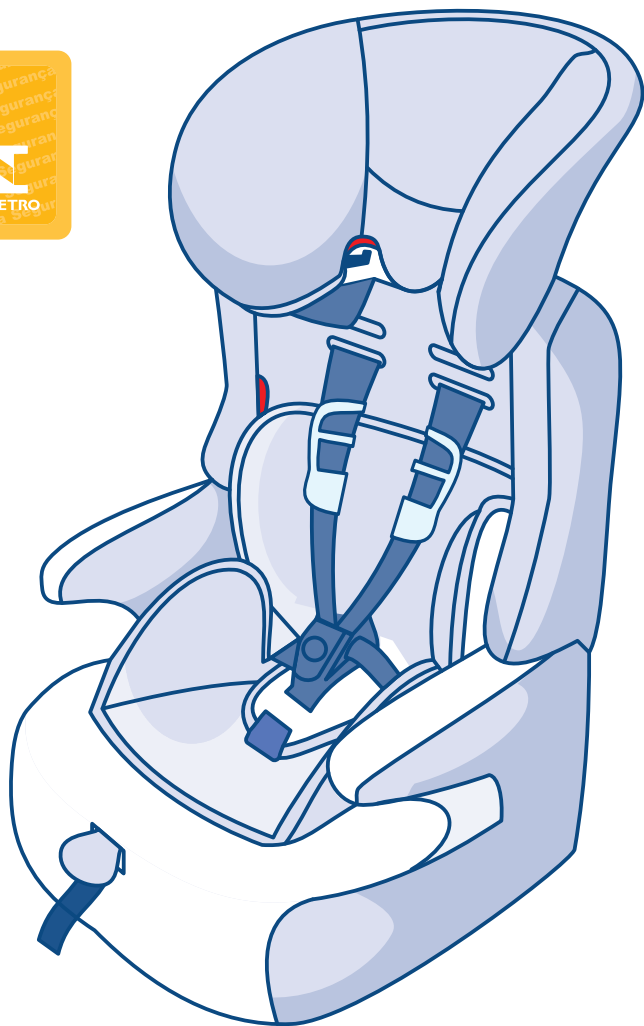


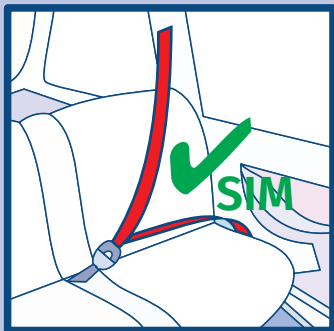
Car Set.  
**PROTEK**  
**Madrid**  
G1/G2/G3

CADEIRA PARA AUTO  
**GRUPO I, II E III**  
PARA CRIANÇAS DE 9KG A 36KG

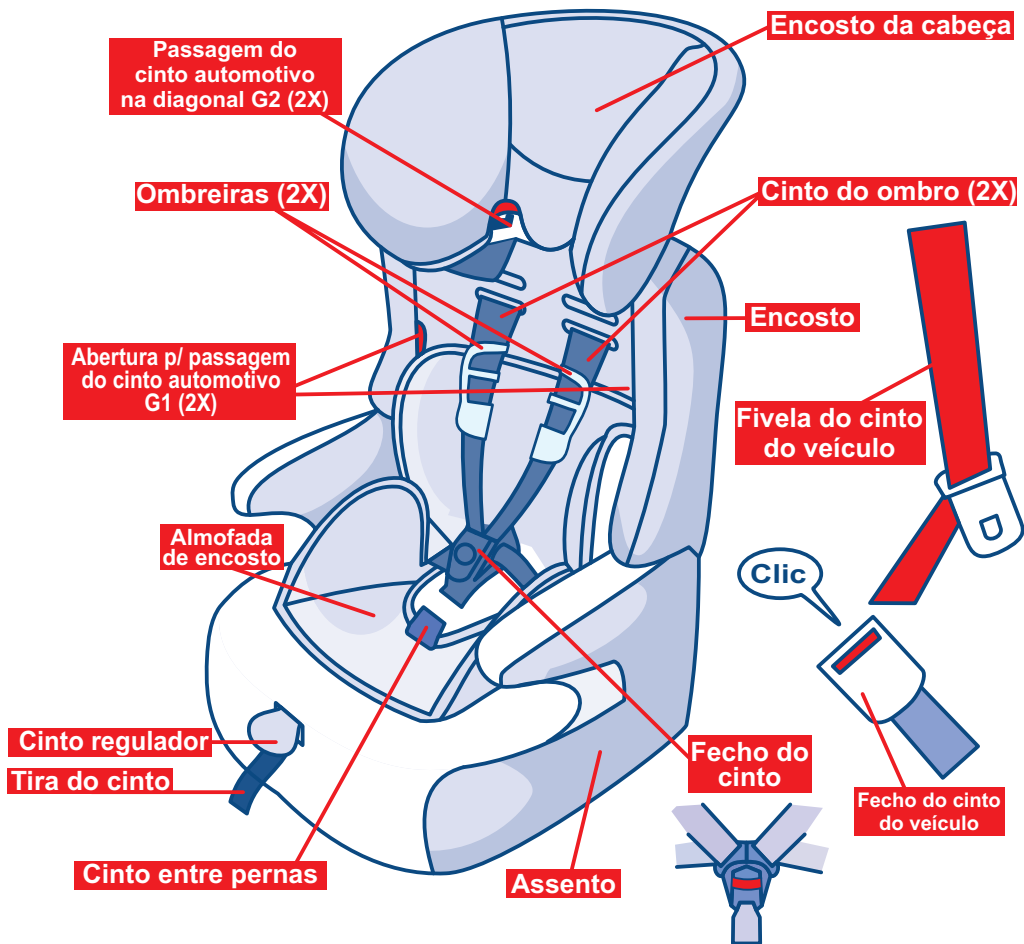


# MANUAL DE INSTRUÇÕES

PHN - Ind. Com. Eireli • CNPJ 10.282.485/0002-98 • sac@protek.ind.br  
Avenida D. Pedro I S/N • Bosque da Saúde • CEP 12082-000 • Taubaté • São Paulo



## CONHECENDO SUA CADEIRA



# INSTRUÇÃO DA CADEIRA PARA AUTO

## AVISO

ESTE MANUAL DO PROPRIETÁRIO ATENDE A TODAS AS VERSÕES DA CADEIRA, PORTANTO ALGUMAS ILUSTRAÇÕES FAZEM REFERÊNCIA A ACESSÓRIOS QUE PODEM NÃO PERTENCER A VERSÃO ADQUIRIDA.

Obrigado por adquirir este dispositivo de retenção para criança dos GRUPOS 1/2/3. Este produto é apropriado para crianças com peso compreendido entre 9 kg e 36 kg. Deve ser utilizado da seguinte maneira:

**GRUPO 1 (de 9 kg a 18 kg):** A cadeira deve ser fixada ao veículo com o cinto de segurança do veículo e a criança deve utilizar o cinto de segurança da própria cadeirinha.

**GRUPO 2 (de 15 kg a 25 kg):** A cadeira deve ser utilizada sem os seus cinto de segurança e o cinto de segurança do veículo deve prender a criança e a cadeirinha ao mesmo tempo.

**GRUPO 3 (de 22 kg a 36 kg):** A cadeira deve ser utilizada sem os seus cinto de segurança e o cinto de segurança do veículo deve prender a criança e a cadeirinha ao mesmo tempo.

Se não ficar totalmente satisfeito com o produto, caso queira trocar qualquer acessório ou obter ajuda, entre em contato com o Serviço de Atendimento ao Consumidor. (Detalhes na contracapa deste manual).

## NOTA

APROPRIADO APENAS SE O VEÍCULO ESTIVER EQUIPADO COM CINTO DE SEGURANÇA SUB ABDOMINAL / TRÊS PONTOS / ESTÁTICO / COM RETRATOR.

# INSTRUÇÕES DE MONTAGEM E MANUSEIO DO PRODUTO

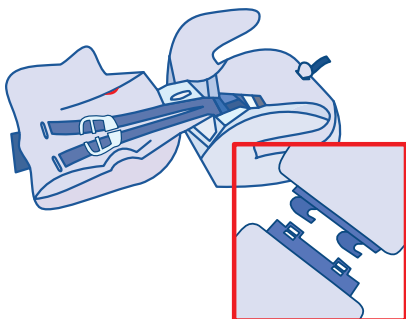
**GRUPOS I, II, III**  
(Para crianças de 9 a 36kg)

## IMPORTANTE

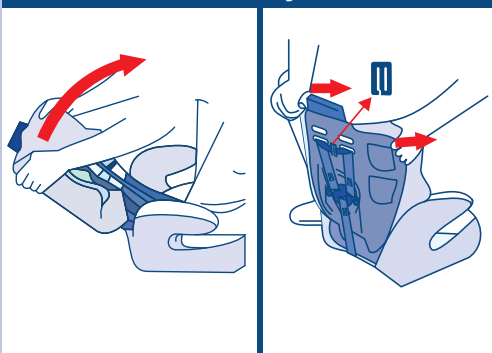
Para Grupos I, II, III,  
de 9 a 36kg, a cadeira deve  
ser instalada obrigatoriamente  
voltada para frente.

## PARA INSTALAR O ENCOSTO NO ASSENTO

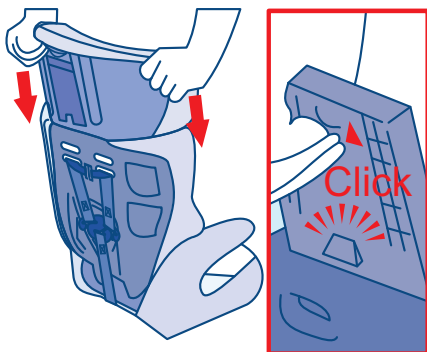
ENCAIXE O ENCOSTO NO ASSENTO



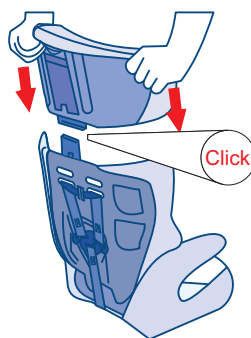
E PUXE PARA FRENTE ATÉ OUVIR  
UM CLICK. ELE DEVERÁ ESTAR  
ENCOSTADO NO BRAÇO DO ASSENTO



EMPURRE PARA BAIXO O APOIO DE  
CABEÇA ATÉ OUVIR UM CLICK.



**ATENÇÃO: OUVI-SE UM CLICK  
AO TRAVAR.**



## AVISO

Sempre utilizar os bancos traseiros do veículo, mesmo que o código de estrada permita utilização no banco da frente. O airbag pode causar lesões. Não utilize este dispositivo de retenção infantil em um banco equipado com airbag frontal. Não lubrifique nenhum componente da fivela. Certifique-se sempre de que não há restos de comida ou outros materiais na fivela de segurança. Nunca instale o dispositivo de retenção infantil em um banco equipado apenas com cinto de segurança de dois pontos. Os líquidos de limpeza tóxicos podem causar doenças. Não utilize cândida, não passe a ferro, não lave e não seque na máquina, pois isto poderá danificar a capa.

### CONSELHOS IMPORTANTES PARA SEGURANÇA

Este equipamento é projetado para ser utilizado apenas em bancos veiculares voltados para frente. Este dispositivo para crianças foi projetado para absorver parte da energia de um impacto do veículo, de forma a reduzir o risco do usuário, em caso de colisão ou de desaceleração repentina do veículo, limitando o deslocamento do corpo da criança.

O equipamento desocupado (que não esteja sendo utilizado) deve ser mantido preso ao cinto de segurança ou no porta malas do veículo.

Nunca efetuar qualquer modificação ou acréscimo no dispositivo de retenção para criança.

O conjunto de componentes do dispositivo foi testado e aprovado para proteger a criança. Desta forma, o responsável por qualquer alteração no dispositivo de retenção, descaracterizando assim as condições de certificação podendo afetar a segurança da criança.

Por se tratar de um item de segurança, nunca adquira um produto usado, principalmente por não serem conhecidos os esforços a que o produto foi submetido anteriormente. Não utilize esse equipamento se o mesmo passar por acidente.

Nunca deixe a criança no dispositivo de retenção para veículos automotivos, sem a devida supervisão de um adulto.

Um dos grandes objetivos dos dispositivos de retenção é evitar ao máximo que o corpo da criança sofra movimento. Desta forma antes de sair com o veículo, certifique-se de que o dispositivo de retenção esteja bem firme no banco do veículo, e que o sistema de retenção do mesmo esteja devidamente afivelado a criança.

Nunca deixe bagagens ou outros objetos passíveis de causar ferimentos próximo da criança.

Nunca deixe a criança sozinha no veículo.

Os itens rígidos e as partes de plástico do dispositivo de retenção para crianças devem ser corretamente posicionados e instalados para, durante o uso cotidiano do veículo, não ficarem presos por um assento móvel ou a porta do veículo.

Mantenha a cadeira protegida da incidência direta da luz solar, para evitar que o dispositivo de retenção para criança não alcance temperaturas elevadas, afim de evitar queimaduras.

Um cinto ajustado de forma adequada é fundamental para a correta proteção da criança.

Certifique-se sempre de que os cintos sub abdominais sejam usados na região pélvica. Eles devem ser colocados na posição mais baixa possível, de maneira que a bacia da criança fique devidamente presa.

Mantenha sempre bem esticadas as tiras dos cintos de segurança do veículo utilizada para prender o dispositivo de retenção infantil ao veículo e ajuste as tiras do dispositivo de retenção utilizados para prender a criança.

Nunca transporte a criança sem um equipamento de retenção ou em um equipamento que não seja adequado a sua idade, peso e altura, pois desta forma ela estará em maior risco de sofrer lesão em caso de acidente.

Certifique-se sempre de que nenhuma das tiras do cinto de segurança estejam torcidas. Utilize o dispositivo de retenção para crianças mesmo para um pequeno trajeto (estes acidentes são os mais frequentes).

# GRUPO I

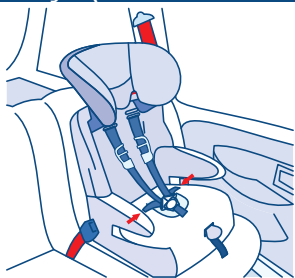
(Para crianças de 9 a 18kg)

## PARA INSTALAR A CADEIRA NO AUTOMÓVEL GRUPO I (9 A 18kg)

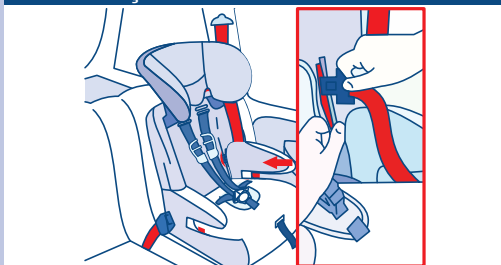
### IMPORTANTE:

A cadeira deve ser instalada obrigatoriamente voltada para **frente**.

POSICIONE A CADEIRA NO BANCO TRASEIRO, VOLTADA PARA FRENTE, AO ALCANCE DO CINTO DE SEGURANÇA (CINTO TRÊS PONTOS)

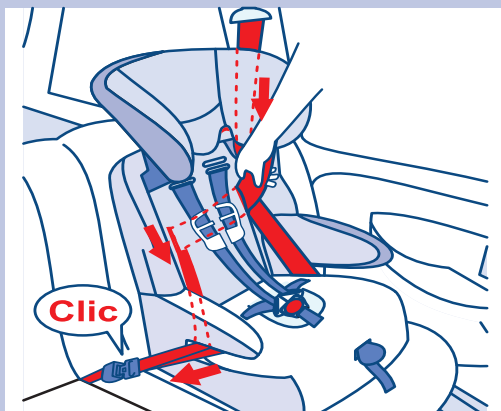
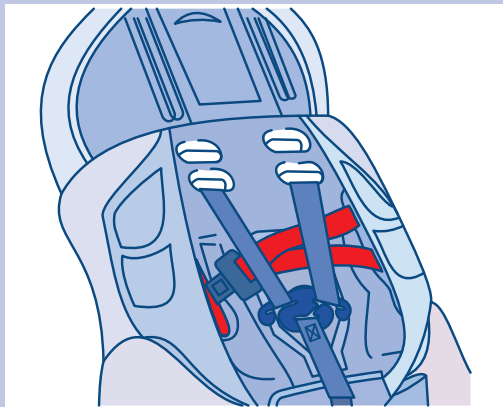


PASSE O CINTO DE SEGURANÇA DO CARRO ATRAVÉS DO VÃO NO ENCOSTO DA CADEIRA COMEÇANDO PELA PARTE FRONTAL, EM DIREÇÃO A PARTE POSTERIOR DA CADEIRA E DEPOIS ENCAIXANDO SOBRE O ENCOSTO DE CABEÇA COMO MOSTRA A FIGURA.



RECUE A CADEIRA DO BANCO DO CARRO E PUXE O CINTO DE SEGURANÇA DO CARRO POR TRÁS DA CADEIRA, PASSANDO CINTO DO CARRO POR BAIXO DO CINTO DA CADEIRA, E PASSE NOVAMENTE PELO VÃO DO LADO CONTRÁRIO. PUXE O CINTO DE SEGURANÇA PELA FRENTE E PASSE-O

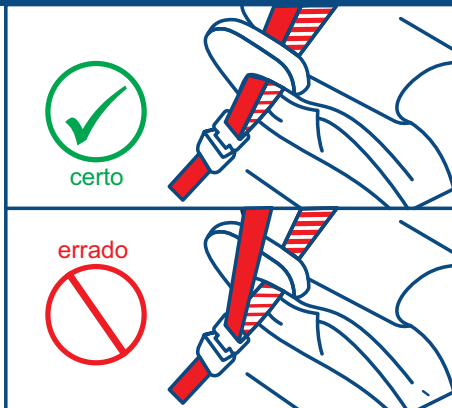
EMBAIXO DO APOIO DE BRAÇO. PRENDA A FIVELA DO CINTO NA TRAVA DO CINTO DE SEGURANÇA DO VEÍCULO. ASSEGURE-SE QUE ESTÁ TRAVADA AO OUVIR UM CLICK.



**PRESSÃO A CADEIRA E PUXE O CINTO DO VEÍCULO FIRMEMENTE DE ACORDO COM A ILUSTRAÇÃO. CERTIFIQUE-SE QUE O DISPOSITIVO ESTA FIRMEMENTE INSTALADO, COM POUCO OU NENHUM MOVIMENTO.**

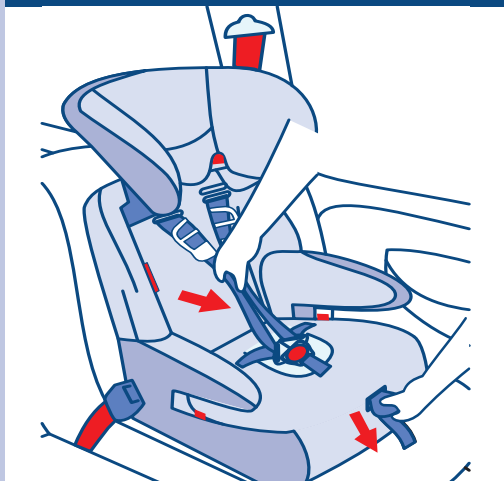


**FORMA CORRETA DE PASSAR A FIVELA DO CINTO SOBRE O APOIO DO BRAÇO NA LATERAL DO ASSENTO**

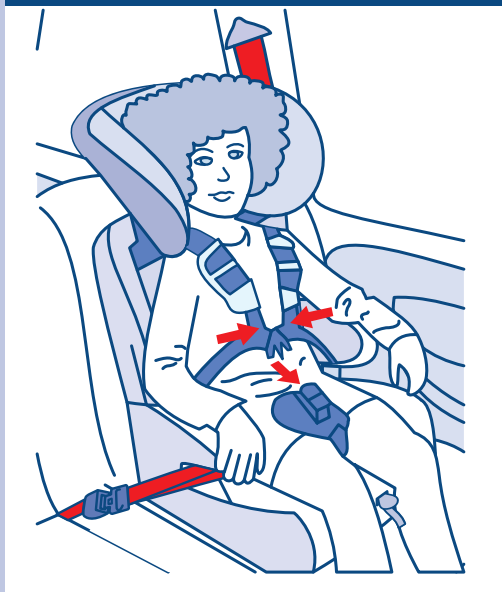


## **PARA ACOMODAR A CRIANÇA GRUPO I (9 A 18kg)**

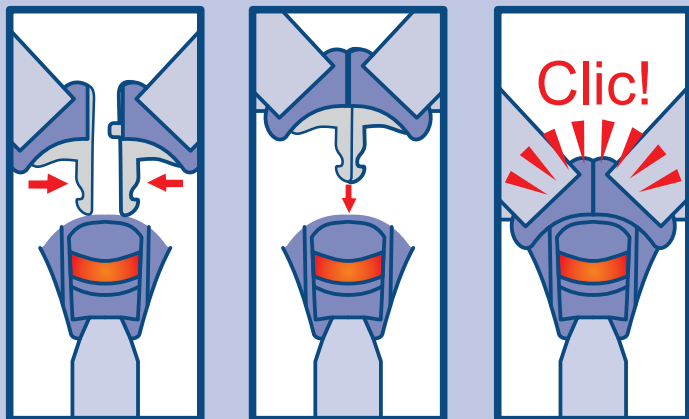
**PARA AUMENTAR O COMPRIMENTO DO CINTO PRESSIONE O BOTÃO DO AJUSTE, LOCALIZADO DEBAIXO DA CAPA, NO CENTRO DO ASSENTO, E AO MESMO TEMPO PUXE AMBAS AS TIRAS**



**COLOQUE A CRIANÇA DE ACORDO COM A FIGURA**



**JUNTE AS PRISILIAS DO CINTO DA CADEIRA E PRENDA NA TRAVA CENTRAL.**



## **PARA AJUSTAR O CINTO**

**O CINTO DEVE ESTAR JUSTO E AO MESMO TEMPO CONFORTÁVEL, PUXE A TIRA (A) DE AJUSTE DO CINTO, ATÉ QUE O CINTO ESTEJA AJUSTADO CORRETAMENTE.**



### **IMPORTANTE:**

**Não deixe as tiras do cinto de segurança do carro e da cadeira torcidas.**

### **IMPORTANTE:**

**Os cintos abdominais devem ser usados na região pélvica. Não aperte demais os cintos de segurança na criança, deixe o mínimo de folga.**



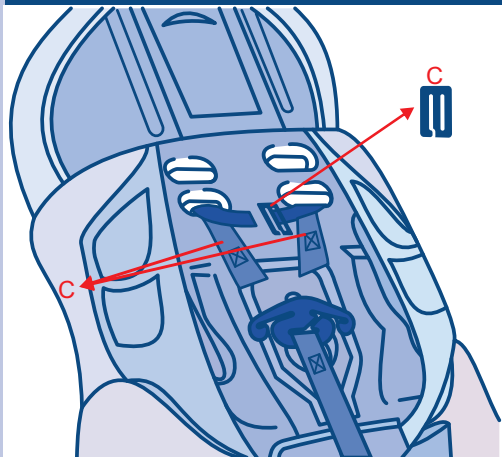
# GRUPOS II, III

(Para crianças de 15 a 36kg)

## PREPARANDO A CADEIRA PARA USO GRUPO II E III.

RETIRE O CINTO DE SEGURANÇA DA CADEIRA

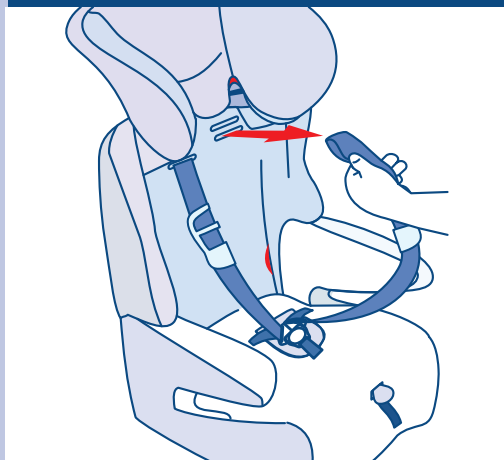
REMOVA AS DUAS TIRAS DO CINTO DE SEGURANÇA QUE SE ENCONTRAM ATRÁS DO ENCOSTO, DA FIVELA © QUE OS UNE.



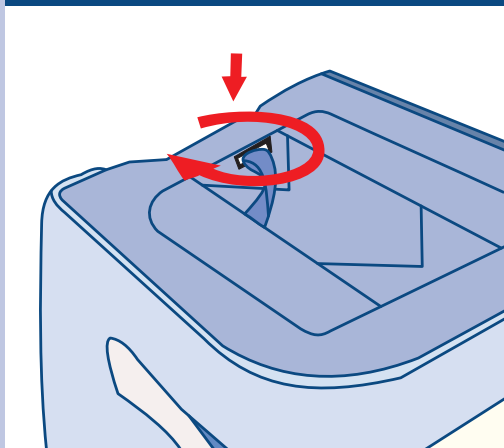
APERTE A TRAVA QUE SE ENCONTRA NA PARTE DA FRENTE DA CADEIRA OCULTA SOB O TECIDO E PUXE A FIVELA QUE SE ENCONTRA NA PARTE DE TRÁS. GUARDE-A SOB A CADEIRA.



PUXE O CINTO ATRAVÉS DO ENCOSTO E RETIRE OS PROTETORES DE OMBROS. DESTRAVE A PRESILHAS DO CINTO DE SEGURANÇA DA CADEIRA E DESLIZE AS PRESILHAS ATÉ QUE SE DESPRENDA DO CINTO DE SEGURANÇA



ACESSE A FIVELA (B) POR BAIXO DA CADEIRA. PARA FACILITAR SUA RETIRADA, GIRE E POSICIONE A FIVELA COMO MOSTRA A ILUSTRAÇÃO, PASSANDO-A PELO ORIFÍCIO. RETIRE O ENGATE DO CINTO ENTRE PERNAS POR CIMA DO ASSENTO.

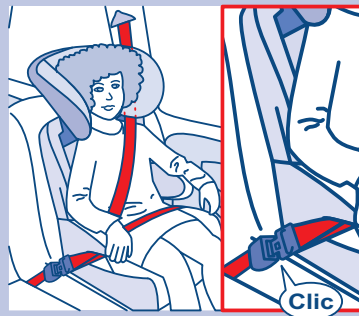
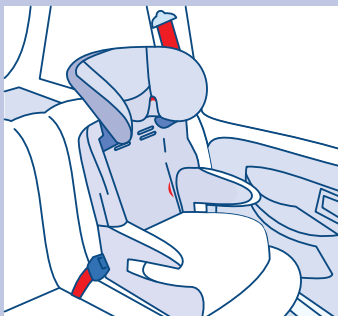
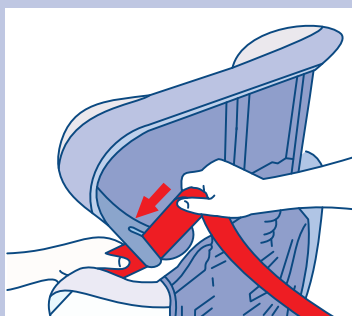


OBS.: QUANDO NECESSÁRIO, RECOLOCAR O CINTO DE SEGURANÇA NA CADEIRA, FAÇA TODO PROCESSO DE MODO INVERSO.

**GRUPOS II, III**  
(Para crianças de 15 a 36kg)

## PREPARANDO A CADEIRA PARA USO GRUPO II E III.

PARA INSTALAR, POSICIONE A CADEIRA NO BANCO TRASEIRO VOLTADO PARA FRENTE, AO ALCANCE DO CINTO DE SEGURANÇA. ACOMODE A CRIANÇA, PASSE A TIRA DIAGONAL DO CINTO DE SEGURANÇA DO CARRO PELO OMBRO CRUZANDO-A SOBRE O TÓRAX, E A TIRA ABDOMINAL DO CINTO PASSANDO SOBRE O ABDÔMEN. CERTIFIQUE-SE DE PASSAR A TIRA SUPERIOR DO CINTO PELA GUIA DO ENCOSTO DE CABEÇA, PASSE AS DUAS TIRAS POR BAIXO DO APOIO DE BRAÇO APRENDA NO FECHO DO CINTO DE SEGURANÇA DO CARRO.



### IMPORTANTE:

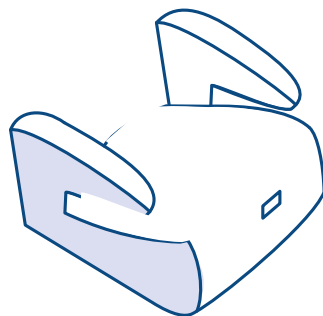
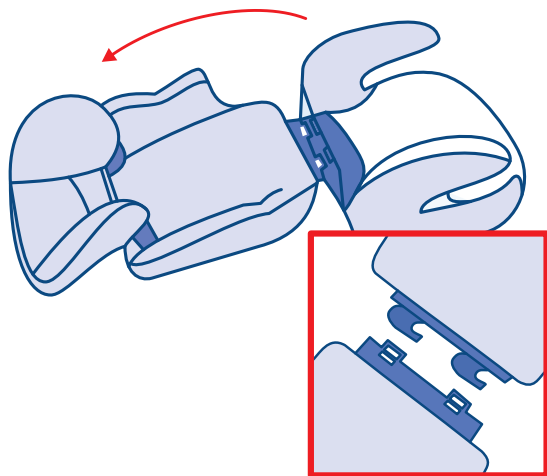
Não deixe as tiras do cinto de segurança do carro torcidas.

# PARA USAR O ASSENTO

GRUPOS II E III (15 a 36kg)

## PARA RETIRAR O ENCOSTO

ABAIXE O ENCOSTO DA CADEIRA E REMOVA-O.



ACOMODE A CRIANÇA SOBRE O ASENTTO, E PASSE A TIRA DIAGONAL DO CINTO DE SEGURANÇA PELO PEITO E PELO TÓRAX E A TIRA ABDOMINAL SOBRE O ABDÔMEN, PASSANDO EMBAIXO DOS BRAÇOS DO ASSENTTO, COMO MOSTRA A ILUSTRAÇÃO. PRENDA NO FECHO DO CINTO DE SEGURANÇA DO CARRO COMO MOSTRA A ILUSTRAÇÃO



## LIMPEZA:

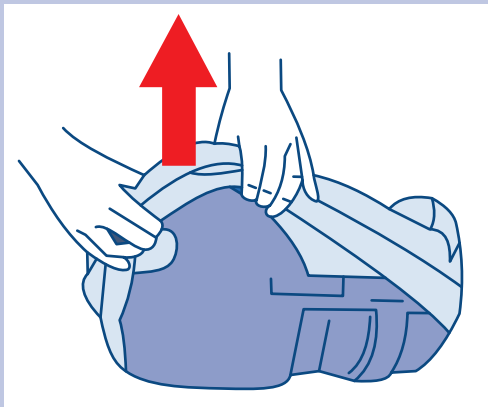
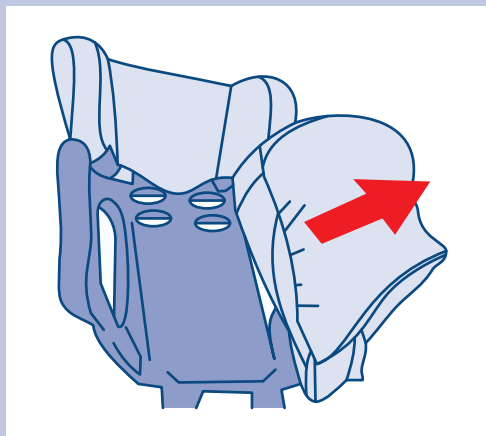
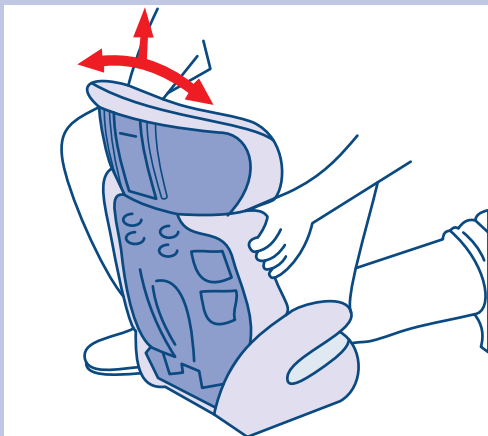
Para maior facilidade evite tirar o tecido.

Toda vez que a criança derrubar algum líquido ou sujar o tecido procure limpar na hora.

Use pano úmido, sabão neutro lavagem a seco .

# REMOÇÃO DA FORRAÇÃO

ANTES DE DESMONTAR, VERIFIQUE A MANEIRA DE COMO ESTÃO MONTADAS AS DIFERENTES PARTES DE MODO A MONTAR NOVAMENTE.



## COMPOSIÇÃO:

Cabeça e encosto: Polietileno

Assento: Polipropileno

Cinto: Poliéster

Têxtil: Vide etiqueta de composição

Espuma: Poliuretano

## NOTA

NO SEU DISPOSITIVO DE SEGURANÇA SOBRE O CINTO TRAVA POSSUI UMA CAPA PROTETORA, AO REALIZAR O PASSO ANTERIOR DESCRITO PUXE A CAPA PROTETORA DO CINTO TRAVA E ASSIM QUE EFETUAR O ENCAIXE DOS CONECTORES VOLTE A CAPA PROTETORA SOBRE O CINTO TRAVA.

## ATENÇÃO

O cinto desapertado torna-se perigoso. Para que fique seguro não deve ser possível inserir mais do que dois dedos entre o cinto do dispositivo e o busto da criança. Verifique que as partes abdominais do cinto do dispositivo de retenção infantil estejam baixas o suficiente para passarem pelos ossos da bacia da criança. A utilização de almofadas de adaptação para bebê deve contornar a cabeça, e não apoiar, para não prejudicar o pescoço da criança.

## NOTA

QUANDO UTILIZADA NO GRUPO 1 (DE 9 A 18 KG) A CABEÇA DA CRIANÇA NÃO PRECISA FICAR OBRIGATORIAMENTE ENTRE O ENCOSTO DE CABEÇA. A SEGURANÇA DA CRIANÇA NESTE GRUPO DE MASSA É FORNECIDA PELO PRÓPRIO CINTO DE SEGURANÇA DO DISPOSITIVO DE RETENÇÃO INFANTIL.

## AVISO

NÃO LUBRIFICAR NENHUM COMPONENTE DA FIVELA, CERTIFIQUE-SE SEMPRE DE QUE NÃO HÁ RESTOS DE COMIDA OU OUTROS MATERIAIS NA FIVELA DE SEGURANÇA. QUANDO NÃO ESTIVER EM USO, MANTENHA O CINTO AFIVELADO.

## AVISO

LEIA COM ATENÇÃO OS CONSELHOS IMPORTANTES PARA A SEGURANÇA. SIGA TODAS AS INSTRUÇÕES DESTE MANUAL PARA QUE A CRIANÇA TENHA MAIOR PROTEÇÃO POSSÍVEL EM CASO DE ACIDENTE. GUARDAR ESTE MANUAL DE INSTRUÇÕES PARA EVENTUAIS CONSULTAS. SE NÃO SEGUIR ESTAS INSTRUÇÕES, A SEGURANÇA DO SEU BEBE/CRANÇA PODERÁ SER AFETADA. ESTE DISPOSITIVO DE RETENÇÃO INFANTIL NÃO ESTÁ APROVADO PARA A UTILIZAÇÃO EM AERONAVES. PARA MAIORES INFORMAÇÕES CONSULTE A COMPANHIA AÉREA. PARA DESCARTAR O DISPOSITIVO DE RETENÇÃO INFANTIL, REMOVA OS CINTOS DOS OMBROS E A FIVELA E INUTILIZE A CADEIRA. O MATERIAL DA CADEIRA É RECICLÁVEL.

## LIMPEZA

**Partes Plásticas:** Limpar com uma esponja umedecida em água morna e sabão neutro, retirar o excesso de água com um pano limpo.

**Partes Têxteis:** Lavar a mão / temperatura máxima de 40° C / não alvejar / não branquear. Não passar. Não limpar a seco. Não secar em tambor.

## AVISO

ESTE É UM DISPOSITIVO DE RETENÇÃO PARA CRIANÇAS DA CATEGORIA "UNIVERSAL". ELE É APROVADO PARA USO GERAL EM VEÍCULOS E SE ADAPTA NA MAIORIA, MAS NÃO EM TODOS OS ASSENTOS DE CARROS. A CORRETA ADAPTAÇÃO É APROPRIADA SE O FABRICANTE DO VEÍCULO DECLARAR NO MANUAL QUE O VEÍCULO ACEITA UM DISPOSITIVO DE RETENÇÃO PARA CRIANÇAS "UNIVERSAL" PARA ESTE GRUPO DE IDADE. EM CASO DE DÚVIDAS, CONSULTE O FABRICANTE DO DISPOSITIVO DE RETENÇÃO PARA CRIANÇAS. APROPRIADO SE O VEÍCULO ESTIVER EQUIPADO COM CINTO DE SEGURANÇA TRÊS PONTOS/ESTÁTICO/COM RETRATOR.



Guarde este Manual do Proprietário.  
É muito importante que estas instruções  
permaneçam preservadas para futuras consultas.

Industria Brasileira

PHN INDUSTRIA E COMÉRCIO EIRELI  
[sac@protek.ind.br](mailto:sac@protek.ind.br)